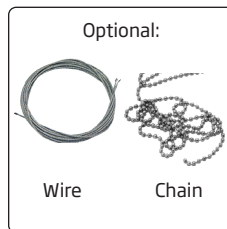
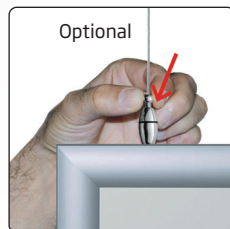
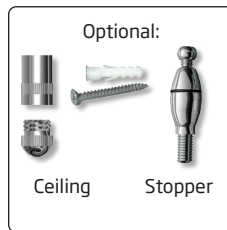
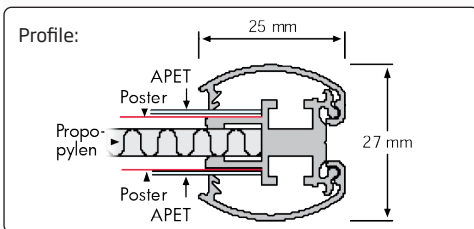
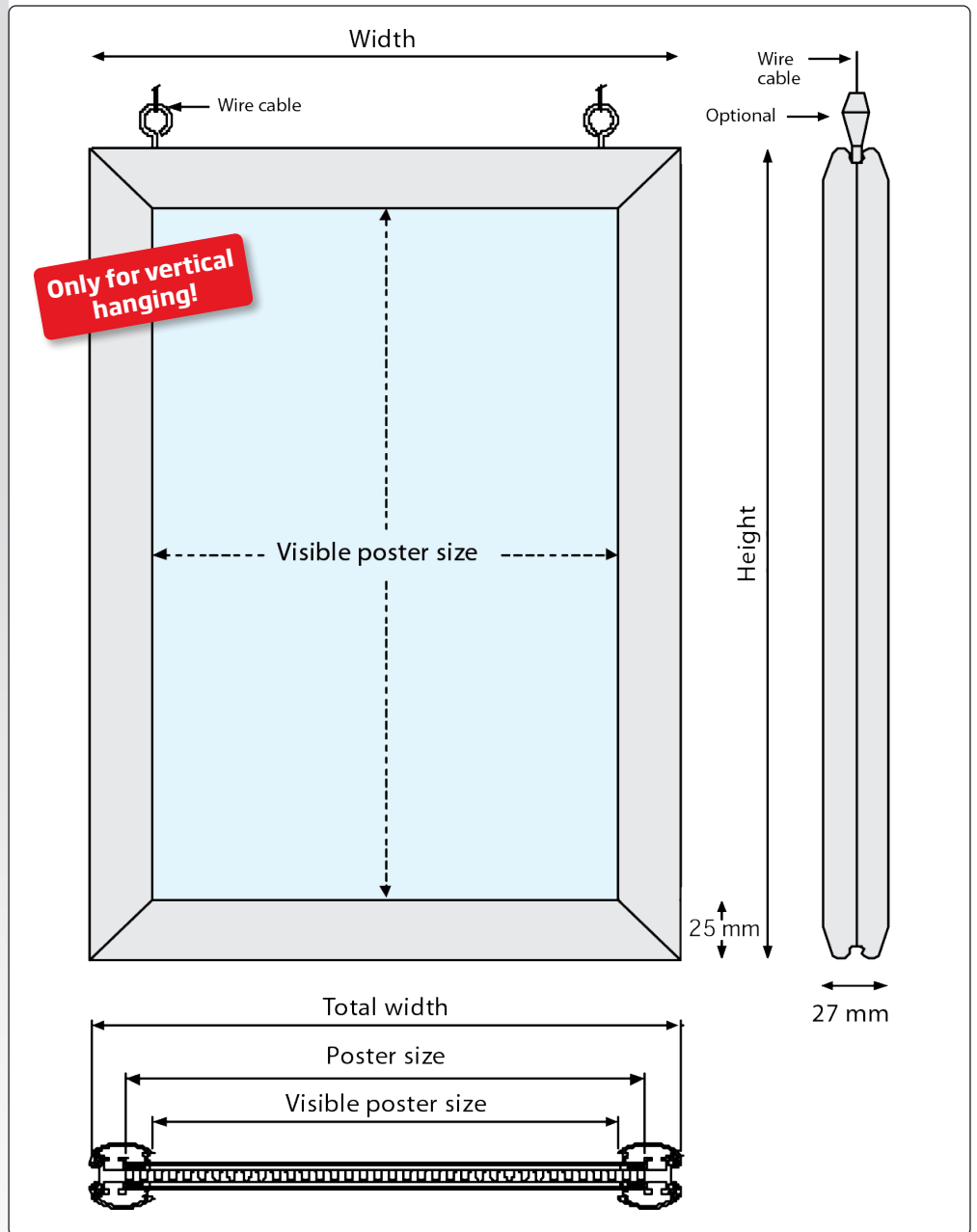




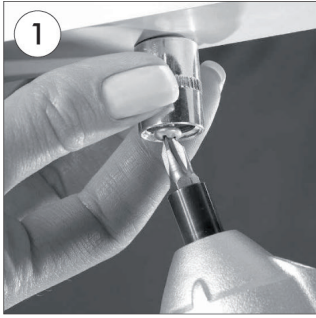
🇬🇧 Double sided snap-frame with 25 mm alu profile and mitred corners. The posters can be mounted in shop windows and viewed from both in- and outside. Vertical hanging with 2 hanging hooks. Optional steel wire, chains and various holders for hanging the frames from floor to ceiling.

🇩🇪 Doppelseitiger Klapprahmen aus 25 mm Alu Profilen und Ecken auf Gehrung. Kann im Schaufenster angebracht werden und sowohl von Innen als auch von Außen angeschaut werden. Vertikale Aufhängung mit 2 Aufhängeösen (inkl.). Zubehör: Drahtseil, Ketten und verschiedene Halterungen für Boden/Decken Montage.

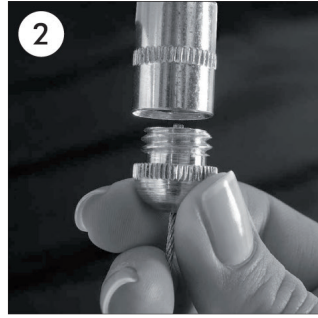
🇩🇰 Dobbelsidet, klappramme med 25 mm alu-profil og hjørner i gering. Budskabet kan hænges i f.eks. udstillingsvinduer og ses både ude- og indefra. Vertikalt ophæng - inkl. 2 ophængsøjer. Der kan tilkøbes stålwire, kæder og forskellige monteringsbeslag til ophæng fra gulv til loft.



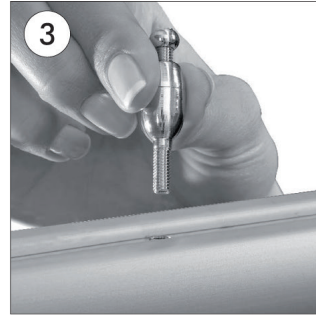
	Poster size	Visible size	Colour	Total W x H	Package size and weight
	21 x 29,7 cm A4	19 x 27,7 cm	Alu/silver	23,9 x 32,6 cm	26 x 36 x 3,5 cm 1,1 kg
	29,7 x 42 cm A3	27,7 x 40 cm	Alu/silver	32,6 x 44,9 cm	36 x 48 x 3,5 cm 1,5 kg
	42 x 59,4 cm A2	40 x 57,4 cm	Alu/silver	44,9 x 62,3 cm	46 x 67 x 3,5 cm 2,1 kg
	50 x 70 cm	48 x 68 cm	Alu/silver	52,9 x 72,9 cm	56 x 76 x 3,5 cm 2,7 kg
	59,4 x 84,1 cm A1	57,4 x 82,1 cm	Alu/silver	62,3 x 87,0 cm	66 x 91 x 3,5 cm 3,4 kg
	70 x 100 cm	68 x 98 cm	Alu/silver	72,9 x 102,9 cm	76 x 106 x 3,5 cm 4,3 kg



- Fasten up the top part of the hanger by screwing to the point on which you will hang the poster.
- Schrauben Sie den oberen Teil der Aufhängung an die Posteraufhängungsstelle fest.



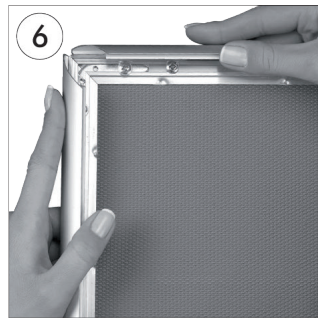
- Connect the hanger on the other side of the wire by screwing, to the top hanger which you have already fastened up.
- Schrauben Sie den am Stahlseil befindlichen unteren Teil mit dem oberen Teil der Aufhängung zusammen.



- Fix in the stopper accessory in the hole of the top short side.
- Montieren Sie in die Bohrung am oberen Klapprahmen den Stopper (Spannvorrichtung) ein.



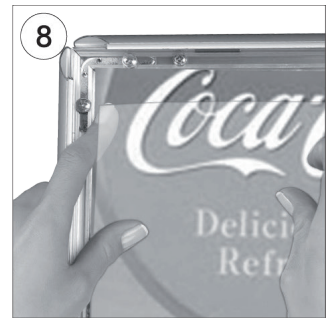
- Fix the wire by screwing the small turn screw.
- Festschraubend der kleinen Mutter machen Sie den Stopper am Stahlseil fest.



- Open all profiles upwards.
- Alle Profile in der Pfeilrichtung öffnen.



- Take-off the anti-reflex cover. Place in the poster. After placing the cover back on the poster, close the profiles downwards.
- Antireflex -Schutzfolie abheben. Poster einlegen. Antireflex-Schutzfolie auf Poster legen und die Seitenprofile in Pfeilrichtung zuklappen.



- Cross section view for double sided.
- Querschnittszeichnung der Doppelseitigkeit.

NOTE:

- Stopper accessory and ceiling hanger are optional parts.
- P.S. Die Bestellung von Stopper und Deckenhängung ist freigestellt.

